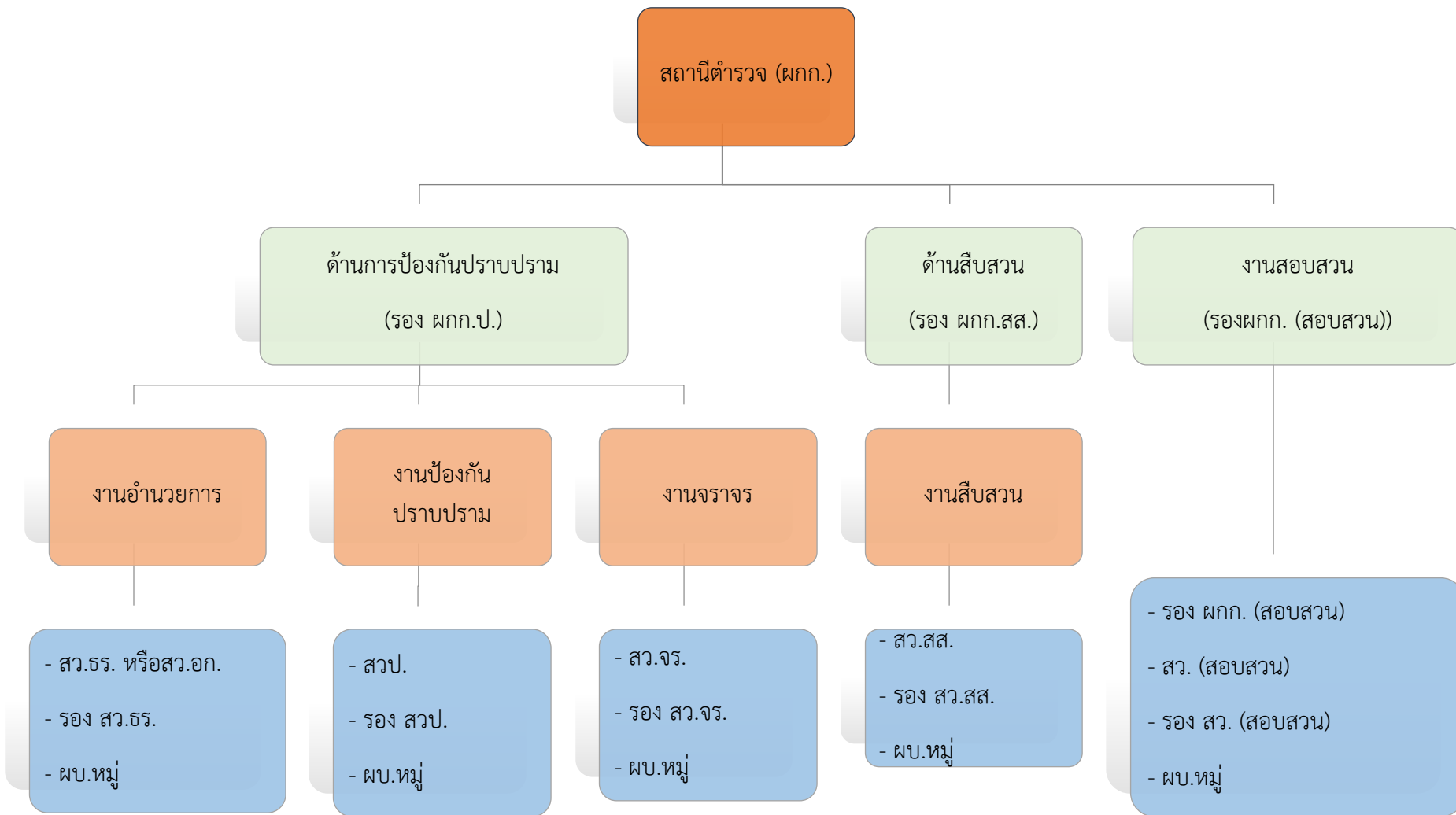


## โครงสร้างสถานีตำรวจ (รูปแบบที่ 2)



- หมายเหตุ
- 1) รองผู้กำกับการป้องกันปราบปราม เป็นหัวหน้างานอำนวยการ งานป้องกันปราบปราม และงานจราจร
  - 2) รองผู้กำกับการสืบสวน เป็นหัวหน้าสืบสวน
  - 3) รองผู้กำกับการ (สอบสวน) ที่มีอาวุโสสูงสุดเป็นหัวหน้างาน

ข้อมูล ณ 1 ม.ค. 67